

# MANAGE 365

**COLLABORA IN MODO NUOVO,  
SICURO E ORGANIZZATO**



# IL CAOS DI UN CLOUD SENZA REGOLE



- Collabora con **Teams, Sharepoint, DropBox** o **WeTransfer** ma hai la sensazione che non ci sia **un'organizzazione dei tuoi dati**
- Temi che i file siano accessibili anche da **persone non autorizzate**
- Ti preoccupa come **recuperare i file cancellati** da Teams o SharePoint
- Continui ad utilizzare **solo le mail** perché **sei incerto su come affrontare un progetto di collaborazione**

# LO SAPEVI CHE ... ?



L'ambiente Microsoft 365 nasce con **impostazioni di default** che permettono:



- a tutti gli utenti di creare team, Gruppi 365 e siti SharePoint



- di invitare facilmente utenti esterni nei team e nei siti SharePoint



- di condividere file e cartelle a qualsiasi utente anche esterno



- di creare link ai contenuti utilizzabili da chiunque (anonimi)



I permessi di accesso definiti dall'amministratore possono essere compromessi con pochi clic da qualsiasi utente se l'ambiente non è configurato correttamente.

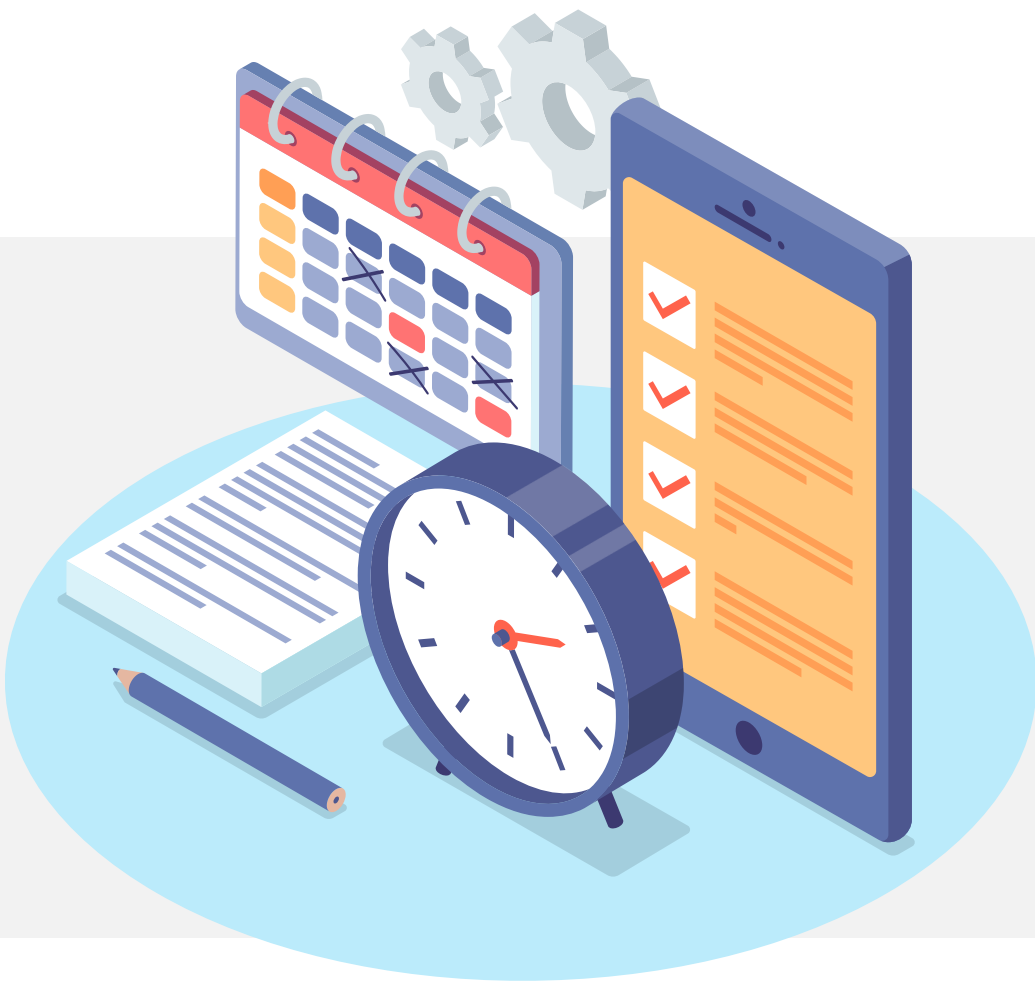


I file eliminati sono recuperabili solo per un breve periodo di tempo.



## TI PIACEREBBE ... ?

- **Mettere in sicurezza** il tuo ambiente
- **Collaborare** in **azienda** e con **clienti** e **fornitori** in modo **sicuro** e **organizzato**
- **Controllare gli accessi** e le attività sui file, verificare gli utenti da disattivare e ricevere **alert** in caso di **utilizzi anomali**
- Avere a disposizione una piattaforma sicura per **inviare file di grandi dimensioni**
- Creare **aree web riservate** per clienti e fornitori
- **Recuperare i file cancellati** da SharePoint e Teams



## LA SOLUZIONE: **MANAGE 365**

**Manage 365** è la piattaforma **cloud** basata su standard Microsoft che abbiamo sviluppato grazie alle nostre competenze di **gold partner** ed alle esperienze di **decine di progetti Microsoft 365**

**Manage 365 aiuta** aziende e studi professionali a **configurare correttamente l'ambiente Microsoft 365** accelerando l'adozione di **piattaforme di collaborazione moderne** in modo organizzato e sicuro

# LA SICUREZZA DIVENTA FACILE

Con **Manage 365** crei aree di collaborazione in Microsoft **Teams** e **SharePoint** configurando automaticamente l'accesso ai contenuti (visibili solo all'interno o anche all'esterno dell'organizzazione o ristretti ad un gruppo di utenti)

New Team

Team Name - Short Description \*

Marketing

Max 10 characters

Description \*

Team interno per il reparto Marketing

Purpose

Raccolta materiale multimediale e coordinamento per le campagne marketing

Describe the purpose for which the team is requested (visible only by the approvers).

Business Owner \*

IT Strategy

Category \*

Internal

Save Cancel



Manage 365

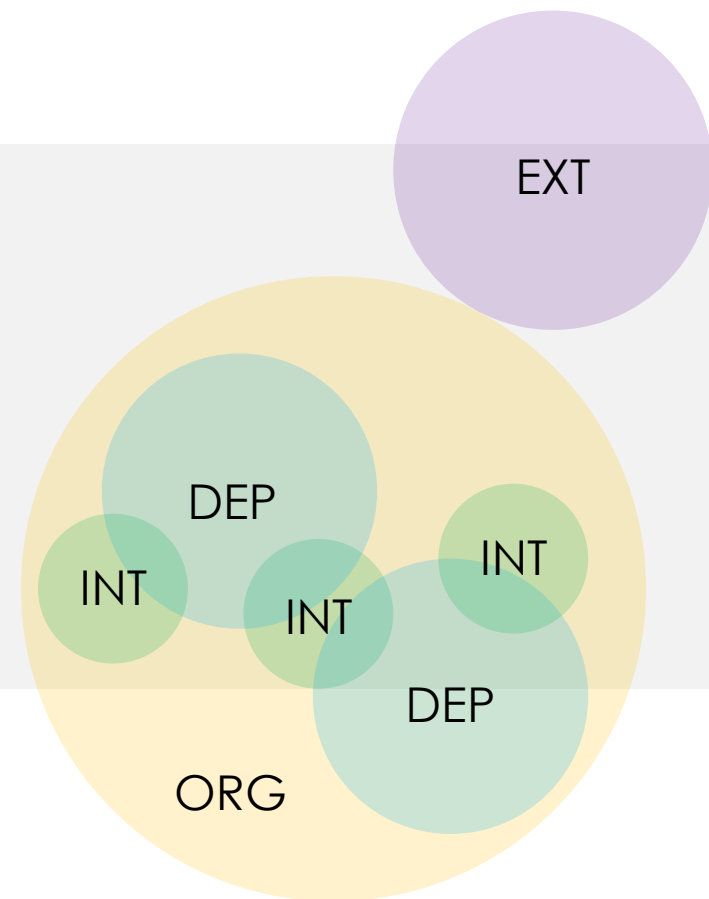
+ Nuovo

Request New Team

Team Name	Description	Category	Sharing	Code	Status
Rossi SpA	Team dedicato al cliente Rossi SpA per la collaborazione con il suo team di sviluppo	Customer	Guest Allowed - All Members can share	TEAM_ROSSISPA_ALL	Waiting
Nuova Sede	Team dedicato alla collaborazione con lo studio che sta progettando la nuova sede amministrativa	Project	Guest Allowed - Only Owner can share	PRJ_NUOVASEDE_GST	Created
R&D	Sito del dipartimento Ricerca e Sviluppo per collaborare sui nuovi prodotti linea economica	Department	Internal - No Guest No Sharing	DEPT_R&D_INT	Created
NewOrg	Tema interno per il progetto multidisciplinare di riorganizzazione aziendale	Project	Internal - No Guest No Sharing	PRJ_NEWORG_INT	Reject
MARMI Veneti	Team cliente Marmi Veneti per la gestione dello scambio schemi tecnici organizzato per commessa	Customer	Guest Allowed - Only Owner can share	TEAM_MARMIVENETI_GST	Created

# IL MODELLO

Una **categorizzazione funzionale dei team** per creare ordine e rendere **immediatamente visibile** agli utenti **con chi stanno condividendo le informazioni**, soprattutto se a queste possono accedere anche **soggetti esterni** all'organizzazione



**INT** – al team appartengono solo **alcuni membri** dell'organizzazione

**DEP** – al team appartengono solo i membri di un **dipartimento**

**ORG** – tutti i membri dell'**organizzazione** possono accedere al team

**EXT** – il team è condiviso anche con **utenti esterni** all'organizzazione

# CREA AREE WEB PER CLIENTI E FORNITORI CON POCHI CLICK

**Clienti e fornitori possono accedere** alle aree di collaborazione Teams anche **da un link del sito aziendale**, i tuoi colleghi continuano a lavorare con Teams

The screenshot displays the Share365 web interface. At the top, a dark red navigation bar contains the Share365 logo, navigation links for 'Collaboration areas', 'Hub association', 'Send files', and 'Edit', and utility links for '+ Create site', '★ Following', 'Share', and 'English'. Below the navigation bar is a large banner image of four business professionals in a meeting, with the text 'Collaboration areas' overlaid. Underneath the banner, a grid of four collaboration area cards is shown, each with a red header bar, a star icon, and a group name. The first card, 'Mela Technologies Inc.', shows recent activity including file modifications. The second card, 'Amazonia Distribution S.p.A.', shows a file modification and a popular item. The third and fourth cards, 'Nikola T. Motors & Co.' and 'Mini Hardware Srl', indicate no recent activity. A 'See all' link is positioned to the right of the grid.

Share365 Collaboration areas Hub association Send files Edit + Create site ★ Following Share English

Collaboration areas

See all

- Mela Technologies Inc.** Group
  - You modified ABC00123456 - 08 - READ ME yesterday
  - You modified ABC00123456 - 01 - READ ME yesterday
  - ABC00123456 - 07 - READ ME is popular
- Amazonia Distribution S.p.A.** Group
  - You modified Accordo fra le parti on 10/11/2020
  - Pippo is popular
- Nikola T. Motors & Co.** Group
  - There's no recent activity on this site.
- Mini Hardware Srl** Group
  - There's no recent activity on this site.



# TIENI TUTTO SOTTO CONTROLLO

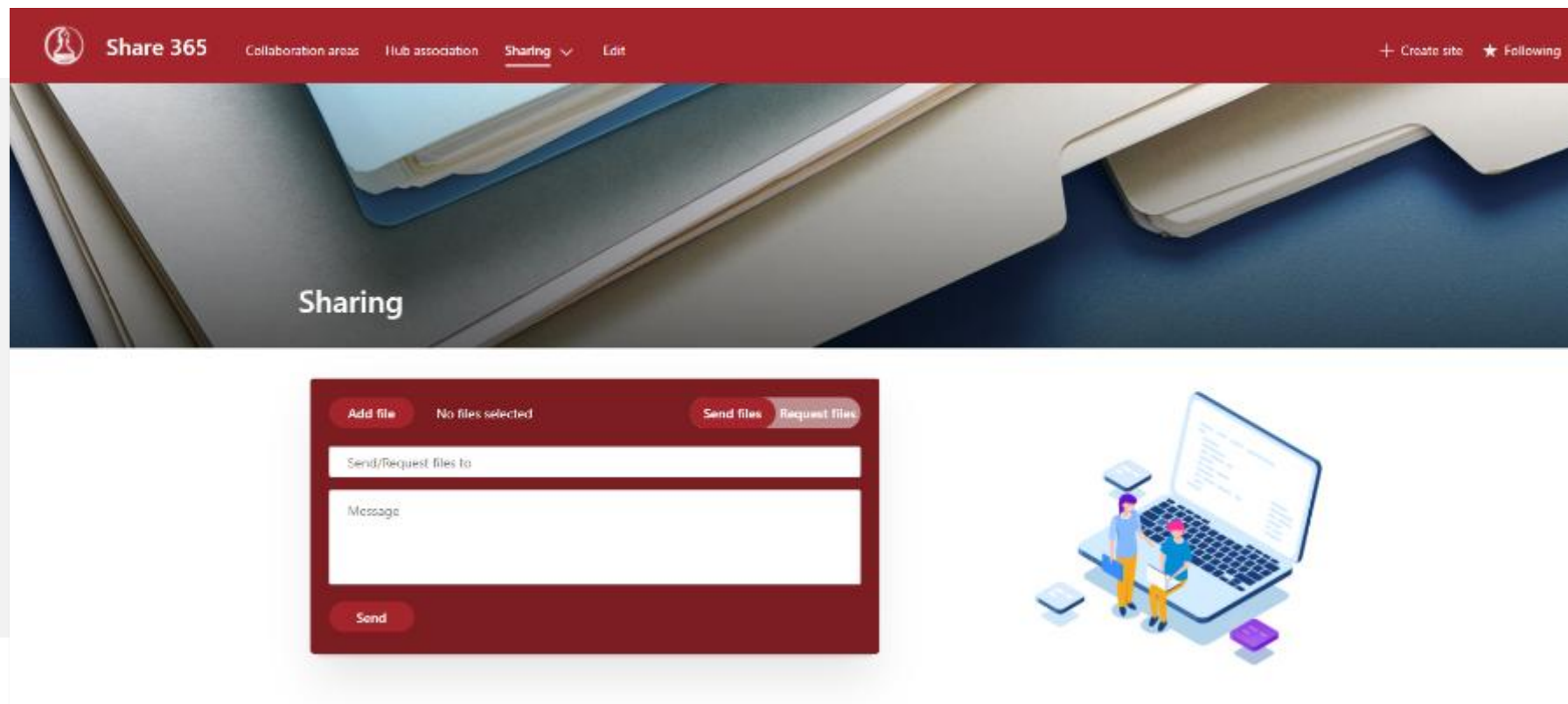


- **Controlla i siti accessibili a clienti e fornitori**, applica regole di **sicurezza** ai **team**, verifica gli utenti **inattivi**
- Analizza **report Excel \*** relativi a: file cancellati, utenti aggiunti, file condivisi esternamente, utenti amministratori
- Ricevi **alert email per eventi sospetti \*** come accessi o cancellazione anomale di file compiuti da utenti esterni
- Ricevi suggerimenti per **chiudere i team che non sono utilizzati** da molti mesi

\* Funzioni integrabili con il servizio di monitoraggio di IT Strategy

# INVIA FILE DI **GRANDI DIMENSIONI** \*

Condividi file di grandi dimensioni in modo controllato dall'azienda, **blocca l'utilizzo di strumenti non sicuri** come **WeTransfer** e **tieni traccia dei file inviati**



\* Funzionalità aggiuntiva



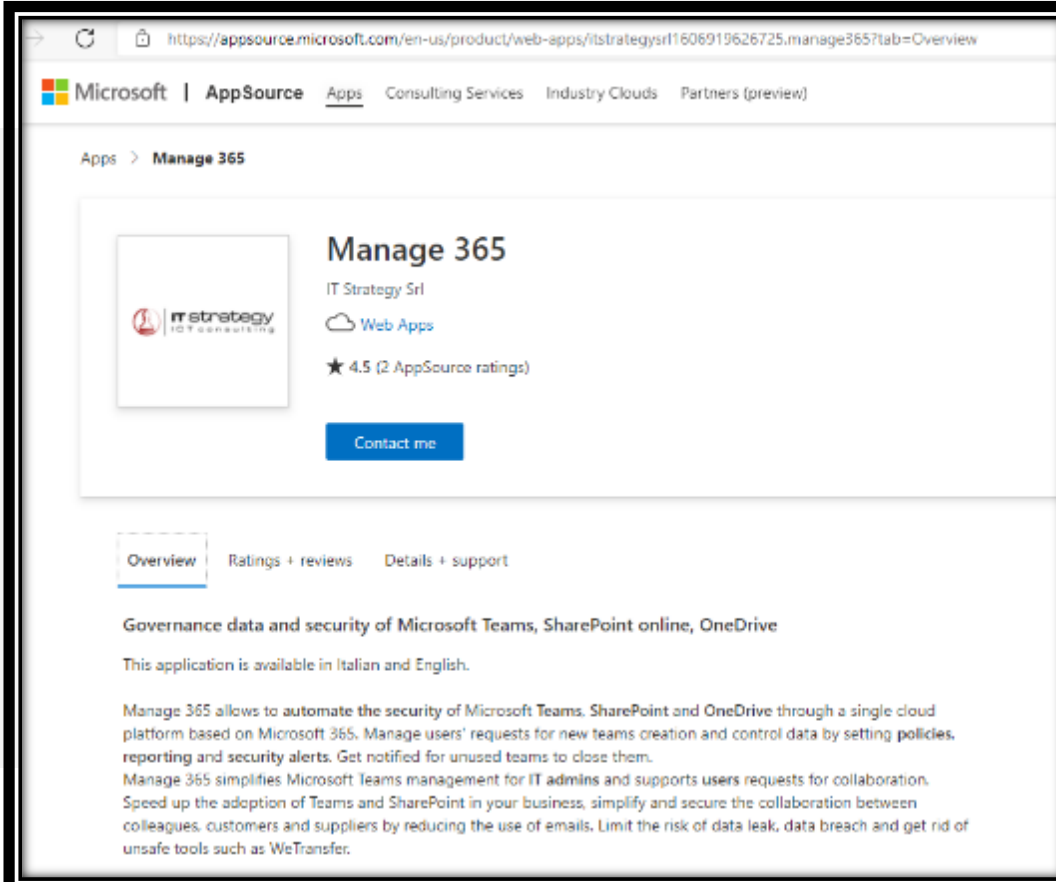
# ESEGUI IL **BACKUP DEI FILE** IN SHAREPOINT E TEAMS \*

Per una maggiore protezione dei tuoi dati, IT Strategy ti offre un servizio per eseguire il **backup dei team** e dei siti **SharePoint**

Ricorda che **Microsoft non effettua il backup dei dati** e dopo qualche settimana i file cancellati non si possono ripristinare

# MANAGE 365 È NEL MARKETPLACE MICROSOFT


Grazie alle competenze «cloud gold partner», IT Strategy ha superato un processo di certificazione per la pubblicazione di Manage 365 in [AppSource](https://appsource.microsoft.com/en-us/product/web-apps/itsstrategyrl1606919626725.manage365?tab=Overview) il marketplace ufficiale di Microsoft per le app aziendali.



The screenshot shows the Microsoft AppSource page for the 'Manage 365' application. The page is titled 'Manage 365' and is developed by 'IT Strategy Srl'. It is categorized as a 'Web App' and has a rating of 4.5 stars based on 2 AppSource ratings. A 'Contact me' button is visible. The page also includes a description of the application's functionality, which is to automate the security of Microsoft Teams, SharePoint online, and OneDrive through a single cloud platform based on Microsoft 365. The description mentions that the application allows users to manage users' requests for new teams creation and control data by setting policies, reporting and security alerts. It also states that the application simplifies Microsoft Teams management for IT admins and supports users requests for collaboration. The application is available in Italian and English.

Microsoft | AppSource Apps Consulting Services Industry Clouds Partners (preview)

Apps > Manage 365

 **Manage 365**  
IT Strategy Srl  
Web Apps  
★ 4.5 (2 AppSource ratings)  
[Contact me](#)

Overview Ratings + reviews Details + support

Governance data and security of Microsoft Teams, SharePoint online, OneDrive

This application is available in Italian and English.

Manage 365 allows to automate the security of Microsoft Teams, SharePoint and OneDrive through a single cloud platform based on Microsoft 365. Manage users' requests for new teams creation and control data by setting policies, reporting and security alerts. Get notified for unused teams to close them.

Manage 365 simplifies Microsoft Teams management for IT admins and supports users requests for collaboration. Speed up the adoption of Teams and SharePoint in your business, simplify and secure the collaboration between colleagues, customers and suppliers by reducing the use of emails. Limit the risk of data leak, data breach and get rid of unsafe tools such as WeTransfer.

# I RISULTATI DI CHI HA SCELTO **MANAGE 365**

“

*Grazie a Manage 365 ho potuto individuare e cancellare 36 teams inutilizzati ed applicare le giuste policy di sicurezza a tutti gli altri.*

*Ho migliorato la collaborazione nei reparti, creando teams per i dipartimenti HR, Acquisti, Legale, Backoffice, Gare ed altri teams per gestire progetti, audit e collaborazioni con società partner.*

*Ancora un po' di formazione ai colleghi e in un paio di mesi rivoluziono il nostro modo di collaborare!*

”

**Davide Toniolo**

IT Manager Gruppo Battistolli



# MANAGE 365, NEL CLOUD IN SICUREZZA

**Manage 365** si configura rapidamente nel vostro ambiente Microsoft 365 ed **in poco tempo** sarete pronti per iniziare **a collaborare in modo nuovo**, mettendo in sicurezza tutti i vostri teams **con un click**

**Sfruttate appieno le vostre sottoscrizioni Microsoft 365 e adottate una collaborazione moderna, organizzata e sicura!**



Per approfondimenti e per una demo della soluzione contattaci:

✉ [sales@itstrategy.it](mailto:sales@itstrategy.it)

☎ +39 0444 965587

# IT Strategy Srl

*Vinci le sfide di domani  
scegliendo la giusta strategia oggi*

Viale del Mercato Nuovo, 44/F  
36100 Vicenza

☎ +39 0444 965587  
✉ info@itstrategy.it

[www.itstrategy.it](http://www.itstrategy.it)



 Microsoft  
Solutions Partner  
Infrastruttura Azure

 Microsoft  
Solutions Partner  
Lavoro moderno